

Tabulka místností

| Číslo | Název | Plocha [m ²] |
|-------|---------------|--------------------------|
| 401 | SCHODIŠTE | 12,95 |
| 402 | CHODBA | 4,57 |
| 403 | HE | 4,98 |
| 404 | POKOJ | 17,95 |
| 405 | LOŽNICE | 16,5 |
| 406 | KUCHYŇKA | 7,78 |
| 407 | KUCHYŇ | 7,20 |
| 408 | OPRAVNA POKOJ | 16,5 |
| 409 | POKOJ | 13,95 |
| 410 | PŘEDSÍŇ | 5,94 |
| 411 | TOALETNA | 5,1 |

Čistková plocha [m²] 111,82

LEGENDA MATERIÁLŮ

- STÁVAJÍCÍ KONSTRUKCE
- SYSTÉM ETICS S TI Z ŠEDÉHO EPS PLUS 70 P
($\lambda = 0,034 \text{ W/m}\cdot\text{K}$) $s = 100 \text{ mm}$
- FOUKANÁ IZOLACE CLIMATER PLUS
($\lambda = 0,037 \text{ W/m}\cdot\text{K}$) $s = 100 \text{ mm}$

LEGENDA

- OMÍTKA VÁPENNÁ TL 15 MM**
ZDVO CP TL 600 MM
OMÍTKA VÁPENOCEM. TL 20 MM
SYSTÉM ETICS S TI Z ŠEDÉHO EPS PLUS 70 P
($\lambda = 0,034 \text{ W/m}\cdot\text{K}$) $s = 100 \text{ mm}$
- OMÍTKA VÁPENNÁ TL 15 MM**
ZDVO CP TL 450 MM
SYSTÉM ETICS S TI Z ŠEDÉHO EPS PLUS 70 P
($\lambda = 0,034 \text{ W/m}\cdot\text{K}$) $s = 100 \text{ mm}$
- OMÍTKA VÁPENNÁ TL 15 MM**
ZDVO CP TL 300 MM
OMÍTKA VÁPENOCEM. TL 20 MM
SYSTÉM ETICS S TI Z ŠEDÉHO EPS PLUS 70 P
($\lambda = 0,034 \text{ W/m}\cdot\text{K}$) $s = 100 \text{ mm}$



| | | | | | | |
|-------------|--|---------|-------|-------|-----------|--|
| NP | ZPR | VYBRANÁ | AMELA | ČJARE | | DILOVNÍ KONSULT Ing. Petr Štrobil, projektant Ing. Martin Šíma, projektant Adresa: 280 000, Praha 8, Na Štěrbově 101 |
| NP | Ing. B. NOVÁKOVÁ, B. Rádele | | | | | |
| ABSD | Bauverba Bohemien 3, Raškovy Vary | | | | | |
| INVESTOR | Společnost investiční společnost Bohemien 3,000,000 Kč, Raškovy Vary | | | | | |
| OBJEDNATEL | | | | | | |
| AKCE | REVIKALIZACE BYTOVÉHO DOMU BOŽENY NĚMCOVÉ 3 - KARLOVY VARY | | | | DATAUM | 06.04.2021 |
| ČÍSLO ÚK | | | | | PROJEKT | 3.4.1 |
| ČÍSLO ČÁSTI | | | | | PROJEKT | 1.100 |
| OBNAH | PODORYS 4. NP | | | | ČÍSLO | 2000000 |
| | | | | | PŘÍLOHA C | A3.18 |



Prodej, Byt, 4+1, 112 m²

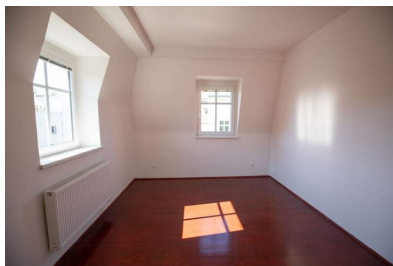
3 790 000 Kč

Číslo zakázky 757

Karlovy Vary, Drahovice, Boženy Němcové

Nabízíme prodej celého podlaží domu, které sestává ze dvou samostatných bytů s dispozicí 2+1 a 2+kk (v katastru vedeno jako jedna bytová jednotka). Snadným odstraněním SDK příčky může být obnovena původní dispozice bytu 4kk. V roce 2011 byla provedena rekonstrukce bytu. Součástí bytu jsou i dvě suterénní místnosti v domě, které je možné upravit jako ateliér nebo využít jako sklad atp. V případě zájmu je možné za částku 300.000,- Kč zakoupit garáž u domu. Garáž je...

| | | | |
|-------------------|--------------------|-------|---|
| Právní servis | zdarma | Patro | 3 |
| Vyřízení hypotéky | zdarma | PENB | G |
| Plocha užitná | 112 m ² | | |



Ing. Martin Šíma

+420 777 686 386 | martinsima@dobrebydleni.cz

Vše včetně kompletního právního servisu.

Zdarma možnost hypotéky.